



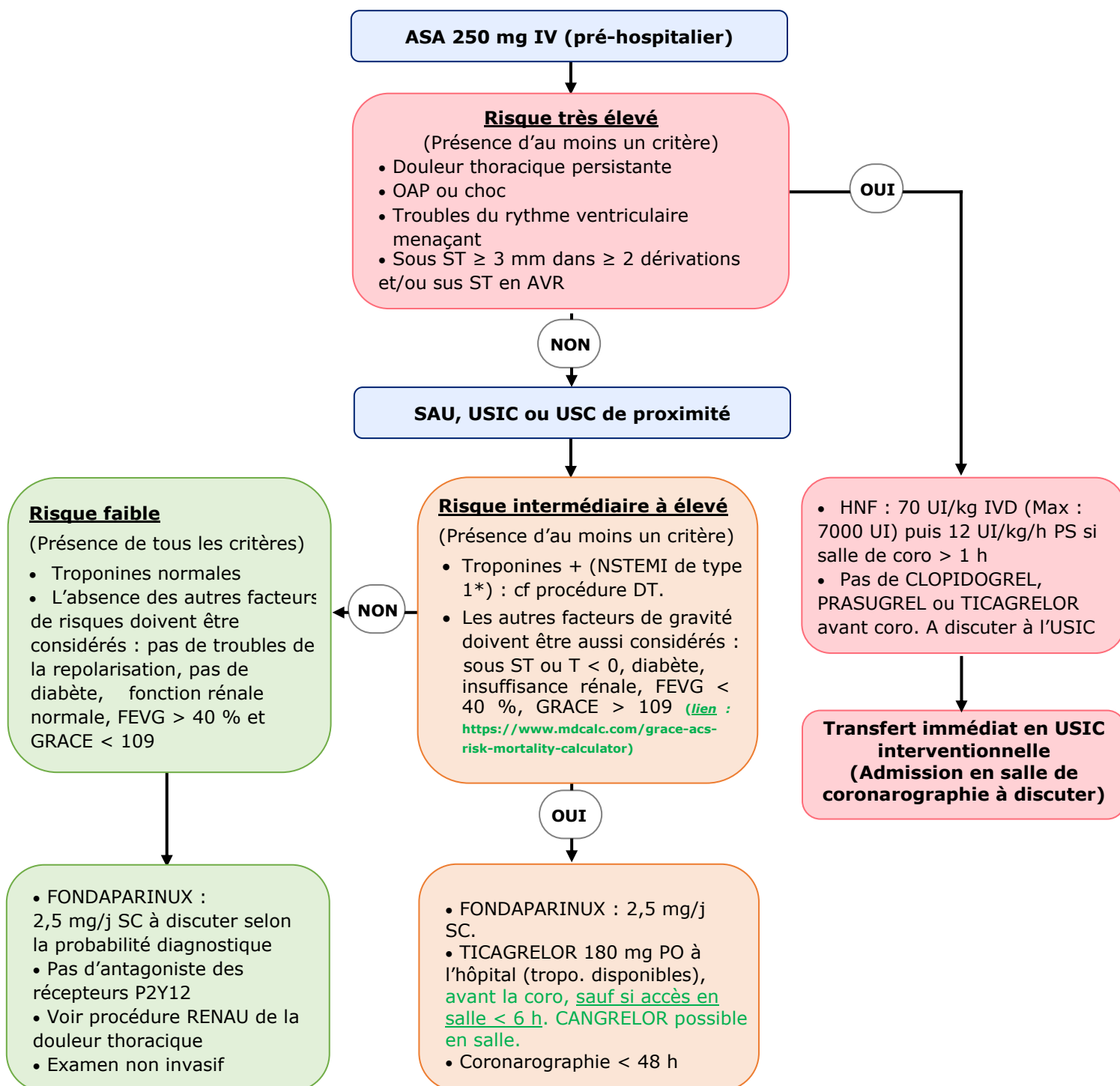
## CARDIOLOGIE

### PRISE EN CHARGE DE SUSPICION PRE-HOSPITALIERE ET HOSPITALIERE DES SCA NON ST+



REDACTION : Bureau RESURCOR  
VALIDATION : Commission scientifique

MAJ du 01/01/2019



\*NSTEMI de type 1 : douleur d'allure coronarienne sans sus décalage du segment ST et en l'absence d'hypoxie, de tachycardie, d'hypotension, d'anémie, d'infection... NSTEMI de type 2 : pas de thrombose coronaire suspectée (FA, OAP, infection...).